

QUTEO™ - СОВРЕМЕННЫЙ ФОРМАТ НАКЛАДНОГО МОНТАЖА

Quteo™ - инновационная серия установочного электрооборудования для накладного монтажа. Лаконичный дизайн гармонично сочетается с любым современным интерьером помещений. Изделия реализованы в двух вариантах: IP 20 (три цветовых решения: белый, слоновая кость, дерево) и IP 44 (два цвета: белый и серый).

МОДЕЛЬНЫЙ РЯД Управление освещением



▶▶▶ Переключатель 10 А на два направления, стр. 690



▶▶▶ Двухклавишный выключатель, стр. 690



▶▶▶ Выключатель 6 А без фиксации (кнопка), стр. 690



▶▶▶ Двухклавишный переключатель, стр. 690

Розетки и розеточные блоки



▶▶▶ Розетка 2К+3, стр. 690



▶▶▶ Розеточный блок 3 x 2К+3, отверстия под углом 45°, стр. 691

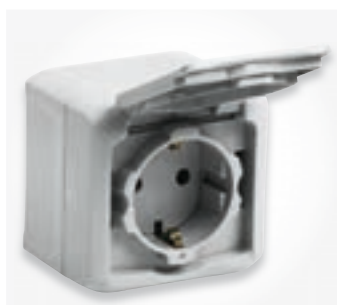


▶▶▶ Лампа светодиодная для подсветки и индикации, стр. 693

Оборудование IP 44



▶▶▶ Выключатель 10 А, стр. 693



▶▶▶ Розетка 2К+3, стр. 693



▶▶▶ Сдвоенный механизм: выключатель + розетка 2К+3, стр. 693



Информационные и телефонные розетки



▶▶▶ Розетка информационная RJ 45, стр. 691



▶▶▶ Розетка телефонная RJ 11, стр. 691



▶▶▶ Розетка двойная информационная RJ 45, стр. 691



▶▶▶ Розетка двойная RJ 11 + RJ 45, стр. 691

Дополнительные устройства и аксессуары



▶▶▶ Автоматический выключатель 20 А, вывод кабеля, телевизионная розетка и адаптер для механизмов серии Mosaic, стр. 691

Блоки установочные



▶▶▶ Блок установочный на 6 постов (пример комплектации) и блок установочный на 4 поста неукomплектованный, стр. 692

НОВАЯ УПАКОВКА ПРОДУКЦИИ QUTEO™

- Подробная информация обо всех устройствах доступна покупателю своевременно и наглядно!



2 типа индивидуальной упаковки:

- изделия IP 20 в пакете «флоупак» с отверстием для крючка,
- изделия IP 44 упакованы в термоусадочную пленку.

На каждом типе упаковке размещены технические характеристики продукции, схема подключения.

- Новая конструкция групповых упаковок оптимизирована для компактной выкладки товара на полках магазинов или складских помещений. Специальная перфорация на торцевой стенке каждой упаковки обеспечивает удобный и быстрый доступ к продукции независимо от высоты укладки.



Устанавливайте групповые упаковки в любом направлении

Quteo™ IP 20

выключатели, розетки 2К+3



7 822 00



7 822 83

Глянцевый пластик: Белый - RAL R903, Слоновая кость - RAL R113, Дерево - имитация под светлое дерево
Все механизмы с винтовыми зажимами

Упак.	Кат. №	Выключатели и переключатели
		Для подсветки / индикации использовать светодиодную лампу Кат. № 7 822 57
		Выключатель 10 АХ - 250 В~
1/20	7 822 00	<ul style="list-style-type: none"> ○ Белый ● Слоновая кость ● Дерево
1/20	7 822 30	
1/20	7 822 60	
		Переключатель на 2 напр. 10 АХ - 250 В~
1/20	7 822 04	<ul style="list-style-type: none"> ○ Белый ● Слоновая кость ● Дерево
1/20	7 822 34	
1/20	7 822 64	
		Выключатель двухклавишный 10 АХ - 250 В~
1/20	7 822 02	<ul style="list-style-type: none"> ○ Белый ● Слоновая кость ● Дерево
1/20	7 822 32	
1/20	7 822 62	
		Переключатель двухклавишный 10 АХ - 250 В~
1/20	7 822 06	<ul style="list-style-type: none"> ○ Белый ● Слоновая кость ● Дерево
1/20	7 822 36	
1/20	7 822 66	
		Выключатель без фиксации (кнопка) 6 А - 250 В~
1/20	7 822 05	<ul style="list-style-type: none"> ○ Белый ● Слоновая кость ● Дерево
1/20	7 822 35	
1/20	7 822 65	
		Лампа светодиодная Для подсветки / индикации 230 В - потребление 0,34 мА
3/30	7 822 57	
		Розетки без заземления 16 А - 250 В~ Розетка 2К без шторок
1/20	7 822 10	<ul style="list-style-type: none"> ○ Белый ● Слоновая кость ● Дерево
1/20	7 822 40	
1/20	7 822 70	
		Розеточный блок 2 x 2К без шторок Угол отв. 45°. Монтаж горизонт. или вертикал.
1/10	7 822 12	<ul style="list-style-type: none"> ○ Белый ● Слоновая кость ● Дерево
1/10	7 822 42	
1/10	7 822 72	
		Розетки с заземлением 16 А - 250 В~ Розетка 2К+3 без шторок
1/20	7 822 11	<ul style="list-style-type: none"> ○ Белый ● Слоновая кость ● Дерево
1/20	7 822 41	
1/20	7 822 71	
		Розеточный блок 2 x 2К+3 без шторок Угол отв. 45°. Монтаж горизонт. или вертикал.
1/10	7 822 13	<ul style="list-style-type: none"> ○ Белый ● Слоновая кость ● Дерево
1/10	7 822 43	
1/10	7 822 73	
		Розетка 2К+3 с защитными шторками
1/20	7 822 20	<ul style="list-style-type: none"> ○ Белый ● Слоновая кость ● Дерево
1/20	7 822 50	
1/20	7 822 80	

Quteo™ IP 20

розетки 2К + 3, розетка ТВ, розетки телефонные и информационные, аксессуары



7 822 15



7 822 14



7 822 28



7 822 25



7 822 16

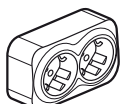


7 822 29

Упак. Кат. № Розетки с заземлением 16 А - 250 В~

Розеточный блок 2 x 2К+3 с защитными шторками
Угол отв. 45°. Монтаж горизонт. или вертикал.

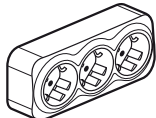
1/10 7 822 23
1/10 7 822 53
1/10 7 822 83



- Белый
- Слоновая кость
- Дерево

Розеточный блок 3 x 2К+3 с защитными шторками
Угол отв. 45°. Монтаж горизонт. или вертикал.

1/10 7 822 18
1/10 7 822 48
1/10 7 822 78



- Белый
- Слоновая кость
- Дерево

RJ 11 телефонная розетка
Автоматическое подключение с прокалыванием изоляции проводников

1/20 7 822 14
1/20 7 822 44
1/20 7 822 74



- Белый
- Слоновая кость
- Дерево

RJ 45 розетка кат. 5е - UTP
Автоматическое подключение с прокалыванием изоляции проводников

1/20 7 822 24
1/20 7 822 54



- Белый
- Слоновая кость
- Дерево

Розетка двойная RJ 11 + RJ 45 кат. 5е - UTP
Автоматическое подключение с прокалыванием изоляции проводников

1/20 7 822 21
1/20 7 822 51



- Белый
- Слоновая кость

Розетка двойная информационная 2 x RJ 45 кат. 5е - UTP
Автоматическое подключение с прокалыванием изоляции проводников

1/20 7 822 28



- Белый

Адаптер для 1 или 2 розеток RJ 45 Keystone
Для установки в адаптер использовать коннекторы RJ 45 Keystone Кат. № 6 327 03 (кат. 5е) и Кат. № 6 327 05 (кат. 6)

1/20 7 822 26



- Белый

Адаптер для 1 или 2 розеток RJ 45 Keystone
Для установки в адаптер Кат. № 7 822 26
Коннектор Keystone кат. 5е UTP Кат. № 6 327 03
Коннектор Keystone кат. 6е UTP Кат. № 6 327 05

30 6 327 03
30 6 327 05



Упак. Кат. № Телевизионная розетка

0 - 862 МГц, затухание ≤ 1.5 дБ
Штекер Ø 9.52 мм. Топология каб. сети - «звезда»

1/20 7 822 15
1/20 7 822 45
1/20 7 822 69



- Белый
- Слоновая кость
- Дерево

Вывод кабеля
Поставляется с фиксатором кабеля

1/20 7 822 16
1/20 7 822 46



- Белый
- Слоновая кость

Автоматический выключатель 20 А
Для защиты и упр. системами вентиляции кондиционирования воздуха и др.
С тепл. расцепителем, однополюсный 240 В / 380 В (технические характеристики на стр. 20)

1/10 7 822 29



- Белый

Адаптер для механизмов Mosaic™ 45x45
Предназначен для установки механизмов серии Mosaic™ 45x45 в блоки Кат. № 7 822 94 / 96

1/10 7 822 25



- Белый

Розетка 2К+3 32 А + Вилка 2К+3 32 А
Комплект: розетка 32 А с защитными шторками + вилка 32 А с боковым кабельным вводом

1/3 7 822 22

- Белый

Розетка для радиотрансляционной сети

1/20 7 822 19
1/20 7 822 49

- Белый

- Слоновая кость

Адаптеры для стыковки с мини-каналами серии Metra
Материал: ПВХ
Цвет: белый

10 6 381 07
10 6 381 27
10 6 381 37
10 6 381 17
10 6 381 57



- Для кабель-каналов 15 x 10 мм
- Для кабель-каналов 20 x 12 мм
- Для кабель-каналов 24 x 14 мм
- Для кабель-каналов 16 x 16 мм
- Для кабель-каналов 40 x 16 мм

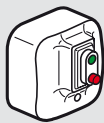
Quteo™ IP 20

автоматический выключатель

Quteo™ IP 20

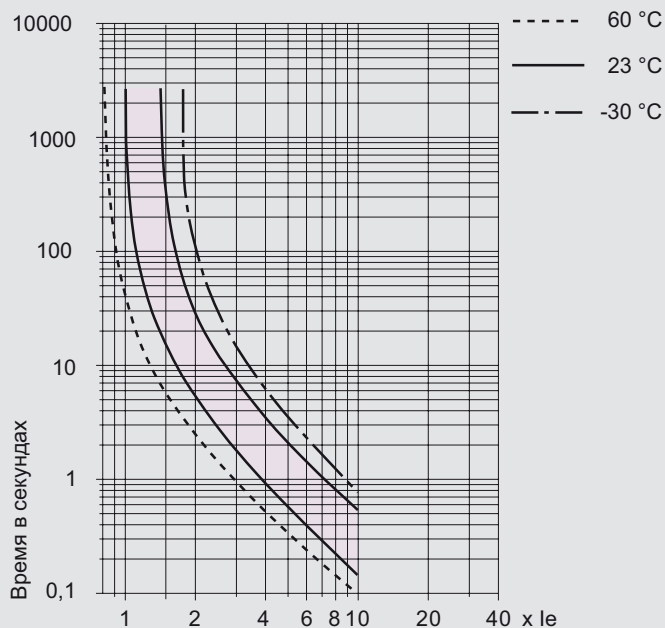
установочные блоки

Основные технические характеристики автоматического выключателя Кат. № 7 822 29



Номинальное напряжение: 240 В~
 Номинальный ток: 20 А
 Номинальная отключающая способность: 150 А
 Ресурс: 30 000 коммутаций при номинальном токе
 Рабочая температура: от -30 °С до +60 °С
 Момент затяжки винтовых клемм: 1,2 Нм

Время-токовая характеристика



7 822 94

7 822 96

Цвет Белый - RAL R903, глянцевый пластик, с зонами для маркировки
 Блоки предназначены для компактной установки до 6 шт. различных однополюсных устройств серии Quteo IP 20
 Возможна установка в блок любого из механизмов серии Mosaic 45x45 с помощью адаптера Кат. № 7 822 25
 Внутри корпуса блока есть удаляемые перегородки для разделения силовой проводки и информационных кабелей
 На основании блока предусмотрены преднарезанные отверстия кабельных вводов для труб диаметром 20 и 32 мм
 На боковых стенках корпуса сделаны преднарезанные отверстия для кабельных каналов
 Подходят для вертикального или горизонтального монтажа

Упак.	Кат. №	Блоки установочные
1/2	7 822 94	 до 4 постов ○ Белый
1/2	7 822 96	 до 6 постов ○ Белый
1/20	7 822 95	Заглушка 1 пост Закрывает резервное место для монтажа механизмов в блоках Кат. № 7 822 94 / 96  ○ Белый

Quteo™ IP 44

выключатели и розетки



Все розетки Quteo IP 44 оборудованы лицевой панелью с защитной крышкой
 Накладной монтаж с винтовыми зажимами 2 цвета: Белый RAL R903 (глянцевый пластик); Серый RAL R735 (глянцевый пластик)

Упак.	Кат. №	Выключатели 10 АХ - 250 В~	Упак.	Кат. №	Розетки с заземлением 16 А - 250 В~ и сдвоенные механизмы
1/10 1/10	7 823 00 7 823 30	Выключатель В одноклавишных выкл. и перекл. IP 44 для подсветки использовать светодиодную лампу Кат. № 7 822 57 ○ Белый ● Серый	1/10 1/10	7 823 21 7 823 51	Розетка 2К+3 с защитными шторками ○ Белый ● Серый
1/10 1/10	7 823 04 7 823 34	Переключатель на 2 направления ○ Белый ● Серый	1/5 1/5	7 823 23 7 823 53	Розетки 2 x 2К+3 с защитными шторками ○ Белый ● Серый
1/10 1/10	7 823 08 7 823 38	Переключатель промежуточный ○ Белый ● Серый	1/5 1/5	7 823 18 7 823 48	Выключатель + 2К+3 розетка с защитными шторками ○ Белый ● Серый
1/10 1/10	7 823 02 7 823 32	Двухклавишный выключатель ○ Белый ● Серый	1/30	7 822 57	Лампа светодиодная Для подсветки / индикации 230 В - потребление 0,34 мА
1/10 1/10	7 823 01 7 823 31	Двухклавишный переключатель на 2 напр. ○ Белый ● Серый			Запасные мембраны сальников ○ Белый ● Серый
1/10 1/10	7 823 09 7 823 39	Выключатель двухполюсный ○ Белый ● Серый			